

**BIOMEDICAL**

# F-427i

## CONGÉLATEUR BIOMÉDICAL

Notre design vertical est un excellent choix lorsque vous avez besoin d'une solution de stockage pour de plus grandes quantités.

**-5°C**  
**-25°C**

### DIMENSIONS

<b>Dimensions extérieures HxLxP, mm</b>	2002x595x642
<b>Dimensions intérieures HxLxP, mm</b>	1827x475x495
<b>Poids brut/net, kg</b>	100 / 86
<b>Matériau de l'armoire intérieure</b>	ABS
<b>Matériau de l'armoire extérieure</b>	Acier peint
<b>Poids de l'emballage, kg</b>	14
<b>Dimensions de l'emballage HxLxP, mm</b>	2218x710x650
<b>Épaisseur de l'isolation</b>	50
<b>Type d'isolation</b>	Polyuréthane avec cyclopentane
<b>Distribution d'air</b>	Dynamique
<b>Mobilité</b>	Standard : Pieds réglables - Option : Roulettes
<b>Réfrigérant, Type / gramme</b>	R290 / 80
<b>Compresseur à vitesse variable</b>	Oui - Adaptive Cooling Technology
<b>Nombre de sondes</b>	2

### CONTRÔLEUR

<b>Contrôleur</b>	i-Care, Écran tactile
<b>Langue du contrôleur</b>	EN, DE, FR
<b>Connexion USB</b>	Oui
<b>Enregistrement</b>	Data, Alarms & Events
<b>Graphique de température</b>	Oui
<b>Alarme de température haute/basse</b>	Oui
<b>Alarme de porte ouverte</b>	Oui
<b>Alarme de défaillance de sonde</b>	Oui
<b>Alarme de panne de courant</b>	Oui

### STOCKAGE

<b>Volume, Brut/Net, L</b>	427 / 361
<b>Étagères, Pleines/Demi</b>	5 / 1
<b>Matériau de l'étagère</b>	Aluminium perforé

### CARACTÉRISTIQUES

<b>Serrure</b>	Oui
<b>Lumière LED</b>	Oui
<b>Batterie de secours pour contrôleur</b>	Oui
<b>Système No-Frost™</b>	Oui
<b>Chauffage de cadre de porte</b>	Gaz chaud
<b>Hublot</b>	Oui - Ø 20 mm
<b>Contact sec</b>	Oui
<b>Porte</b>	Standard: Solide
<b>Caractéristiques de la porte</b>	Automatique : Fermeture < 90° - Maintien de la fermeture > 90°
<b>Réversibilité de la porte</b>	Oui



# F-427i

## CONGÉLATEUR BIOMÉDICAL

Notre design vertical est un excellent choix lorsque vous avez besoin d'une solution de stockage pour de plus grandes quantités.

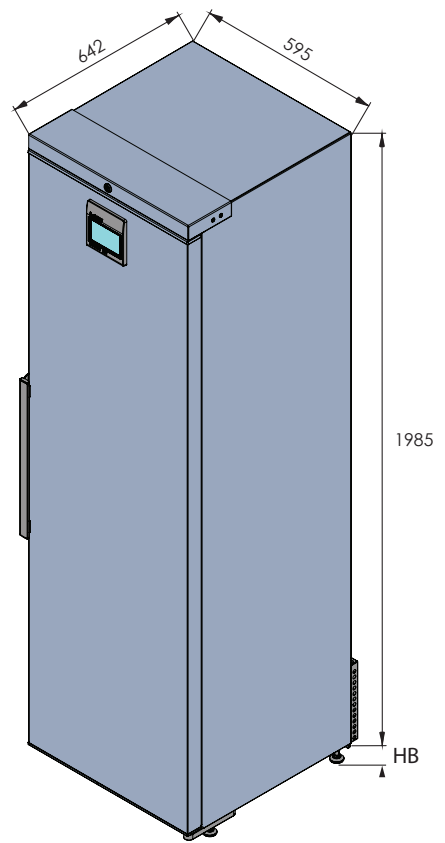
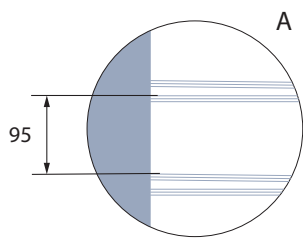
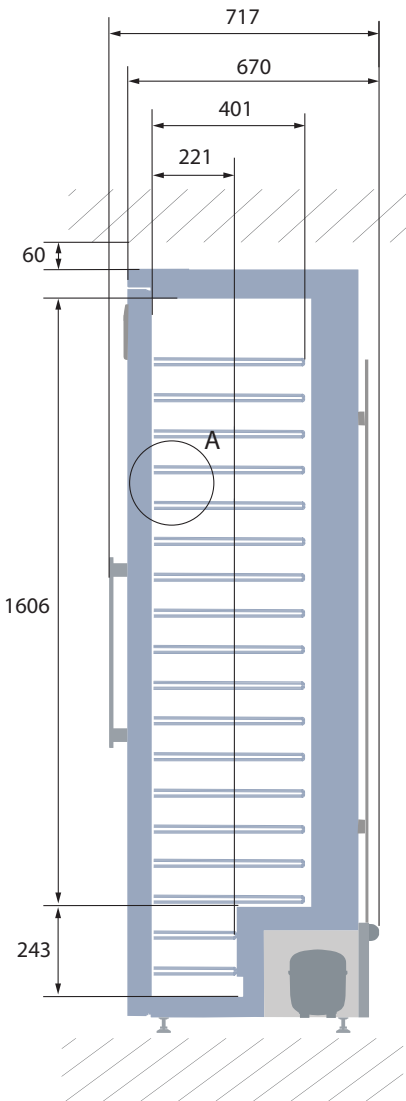
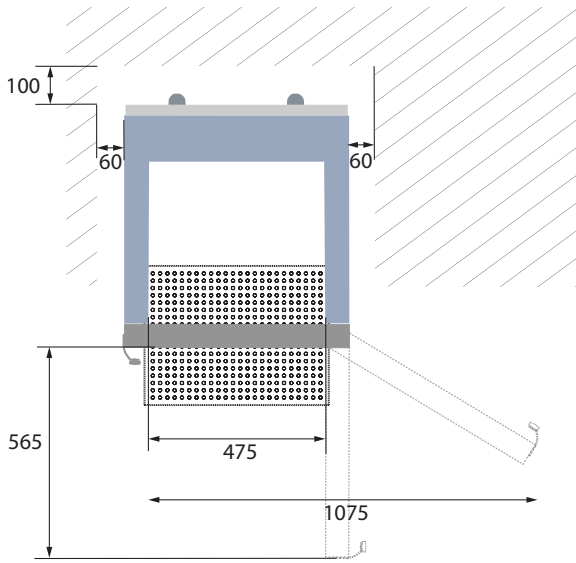
<b>Tension/Fréquence</b>	Tension/Hz	230V/50-60Hz
<b>Température ambiante maximale</b>	°C	30°C
<b>Humidité maximale</b>	% rh	65%
<b>PERFORMANCE</b>		
Toutes les données à RT 20°C		
<b>Plage de température</b>	°C	-5 à -25
<b>Uniformité des performances - différence entre le haut et le bas</b>	°C	+/- 3.0
<b>Temps de descente</b>	Minutes	110 min à -20°C
<b>Temps de maintien</b>	Minutes	72 min à -10°C
<b>Bruit</b>	dB	50
<b>Mode d'économie d'énergie</b>	kWh/24h	3,181 kWh/24h réglé à -20
<b>Consommation d'énergie, kWh / 24h</b>	kWh/24h	3,773 kWh/24h réglé à -25
<b>Énergie annuelle</b>	kWh/annuelle	1377 kWh/y réglé à -25°
<b>Consommation instantanée d'énergie</b>	kW	PD 0,220/ Stabilité 0,150
<b>Rejet de chaleur</b>	W	260
<b>Valeur U</b>	W/m <sup>2</sup> K	0.44
<b>COMPOSANTS DE REFROIDISSEMENT</b>		
<b>Réfrigérant/Quantité (gramme)</b>		R600a/80gr
<b>Nombre de compresseurs</b>	pcs	1
<b>Compresseur à vitesse variable</b>	Oui/Non	Oui
<b>Distribution d'air interne (type de)</b>		Flux d'air triple
<b>Ventilateur de l'évaporateur</b>	Oui/Non/Variable	Oui
<b>Ventilateur du condenseur</b>	Oui/Non/Variable	Oui
<b>Nombre de sondes</b>	pcs	2
<b>Dégivrage</b>	Oui/Non	Oui - automatique
<b>CARACTÉRISTIQUES</b>		
<b>Thermostat de sécurité</b>	o/n/optionnel	Non
<b>Serrure</b>	o/n	Oui
<b>Lumière LED</b>	o/n	Oui
<b>Batterie de secours pour contrôleur</b>	o/n/optionnel	Oui - 24h
<b>Hublot</b>	o/n - Ømm	Oui - Ø 20mm
<b>Contact sec</b>	o/n	Oui
<b>Roulettes</b>	o/n/optionnel	Optionnel
<b>Porte</b>	verre/solide	Solide
<b>Fermeture de la porte</b>	o/n/optionnel	Oui
<b>Réversibilité de la porte</b>	o/n	Oui
<b>Maintien automatique à 90°C</b>	o/n	Oui
<b>Valve à vide</b>	o/n	Oui
<b>VIP (Panneau sous vide)</b>	o/n	Non
<b>Chauffage périmétrique</b>		Boucle de gaz chaud



# F-427i

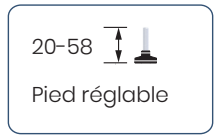
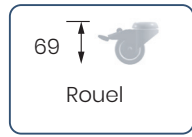
## CONGÉLATEUR BIOMÉDICAL

Notre design vertical est un excellent choix lorsque vous avez besoin d'une solution de stockage pour de plus grandes quantités.



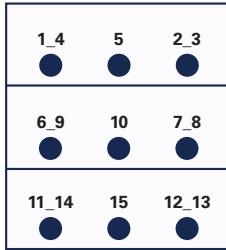
Toutes les mesures en mm

HB : Hauteur de la base  
(HB est réglable lorsque la valeur donnée est xx-xx)

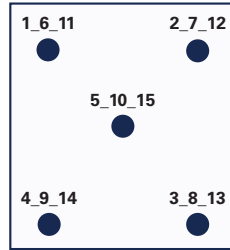


## POSITION DU CAPTEUR

### VUE DE FACE



### VUE DE DESSUS



## MODÈLE

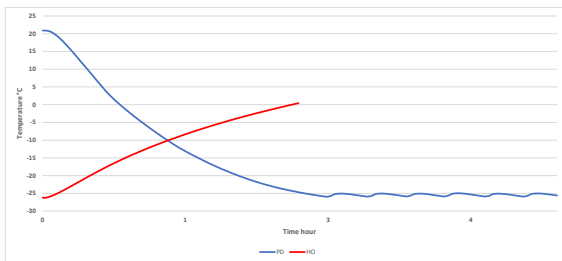
**F-4271**

Type de test	Test de 15-point
Environnement de test	Conditions contrôlées, armoire vide
Température ambiante	20°C
Humidité	60%
Point de consigne	-25°C
Capteur utilisé	25 gr laiton étamé formé en cylindre avec un diamètre de 15,2 mm
Installation	Appareil installé selon les conditions du manuel d'instructions
Réfrigérant	R600a

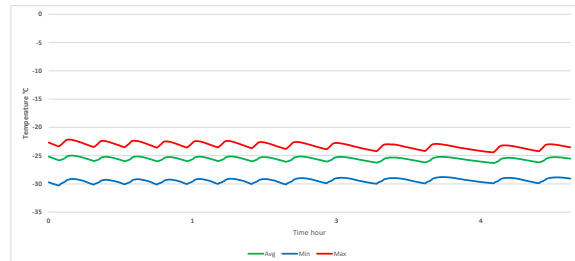
## TEMPÉRATURE DU CAPTEUR

Position du capteur	P1	P2	P3	P4	P5	P6	P7	P8	P9	P10	P11	P12	P13	P14	P15
Max	-22	-22,4	-22,9	-21,5	-22,6	-22,4	-23,5	-23,5	-22,4	-23,4	-22,6	-23,5	-23,6	-22,5	-23,5
Moy.	-22,9	-23,3	-24,1	-22,2	-23,2	-23,4	-24,3	-24,3	-23,5	-24,4	-23,6	-24,6	-24,7	-23,3	-24,6
Min.	-24	-24,6	-25,3	-23,1	-24	-24,6	-25,2	-25,3	-24,8	-25,5	-24,8	-25,9	-25,9	-24,4	-26

## CHAUFFAGE & REFROIDISSEMENT



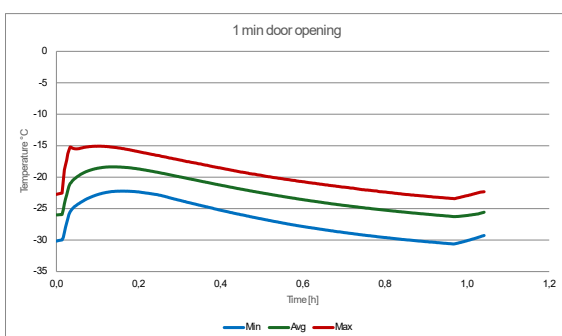
## FONCTIONNEMENT CYCLIQUE



## PERFORMANCE TYPIQUE À 20°C AMBIANT - ARMOIRE VIDE

Température moyenne de l'armoire	-25,6°C
Uniformité	+/- 3,0°C
Stabilité moyenne	0,6°C
Récupération en 1 min. après ouverture de la porte à -20°C Température moyenne	15 min.
Taux de cycle marche/arrêt	19 / 3 min.
Cycle de service	84%
Consommation d'énergie - Mode normal	3,7 kWh/jour
Consommation d'énergie - Mode économie d'énergie (-20)	3,1 kWh/jour
Temps de descente à -20°C	110 min.
Temps de maintien de -25°C à -10°C	72 min.
La température de l'échantillon ne dépasse pas	-15°C
Rejet de chaleur	260

## OUVERTURE DE PORTE PENDANT 1 MINUTE



## 24 H STABLE AVEC DÉGIVRAGE À -25°C

